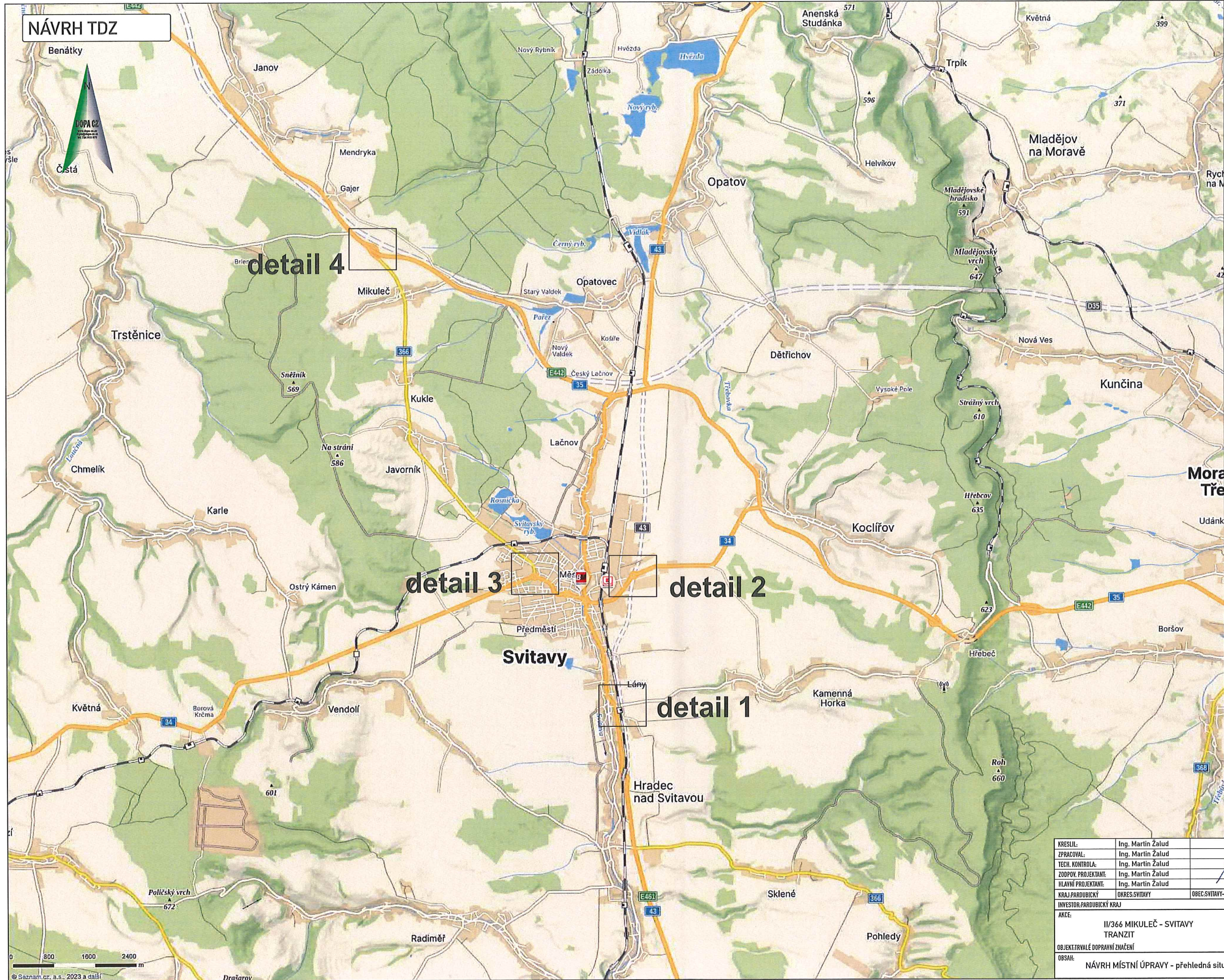
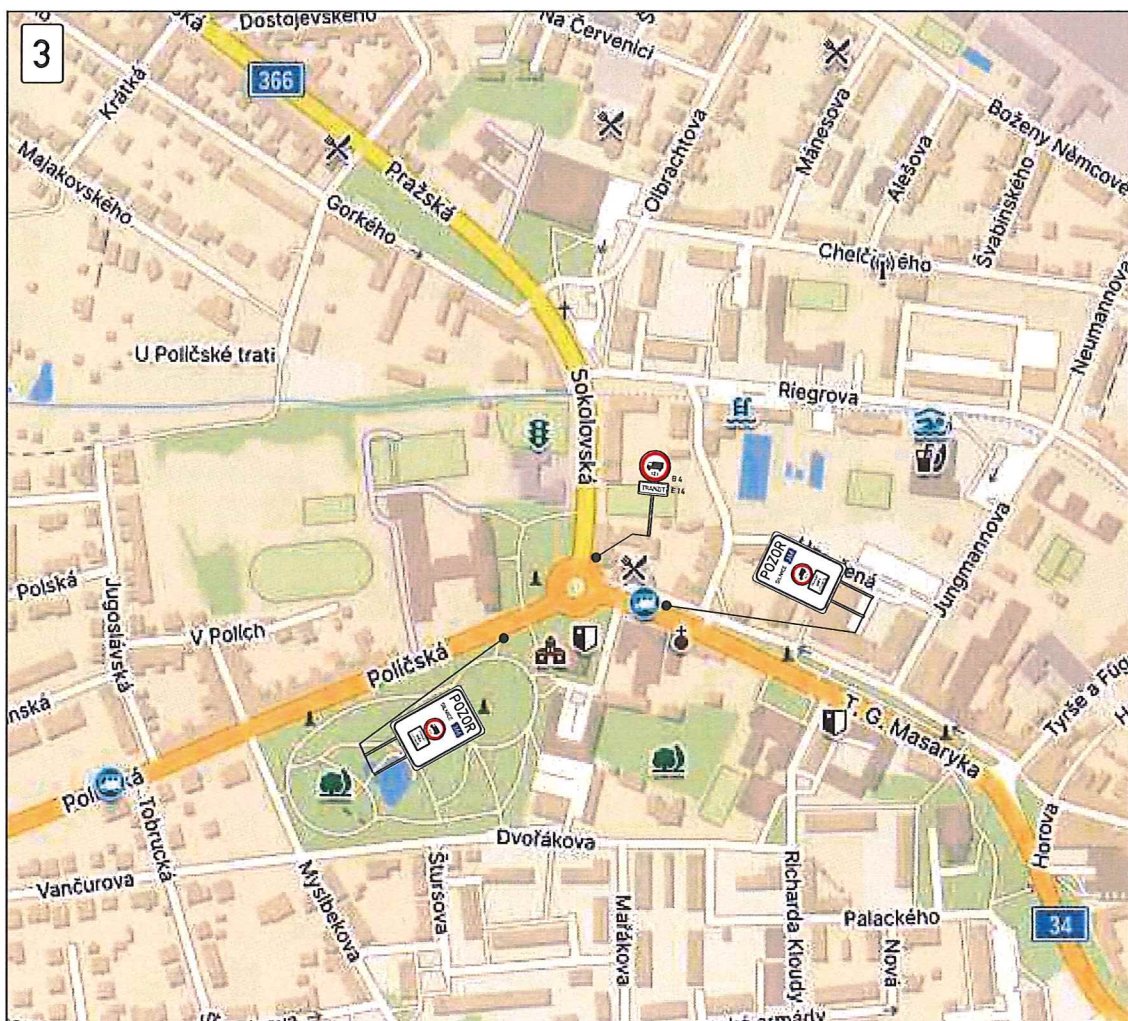
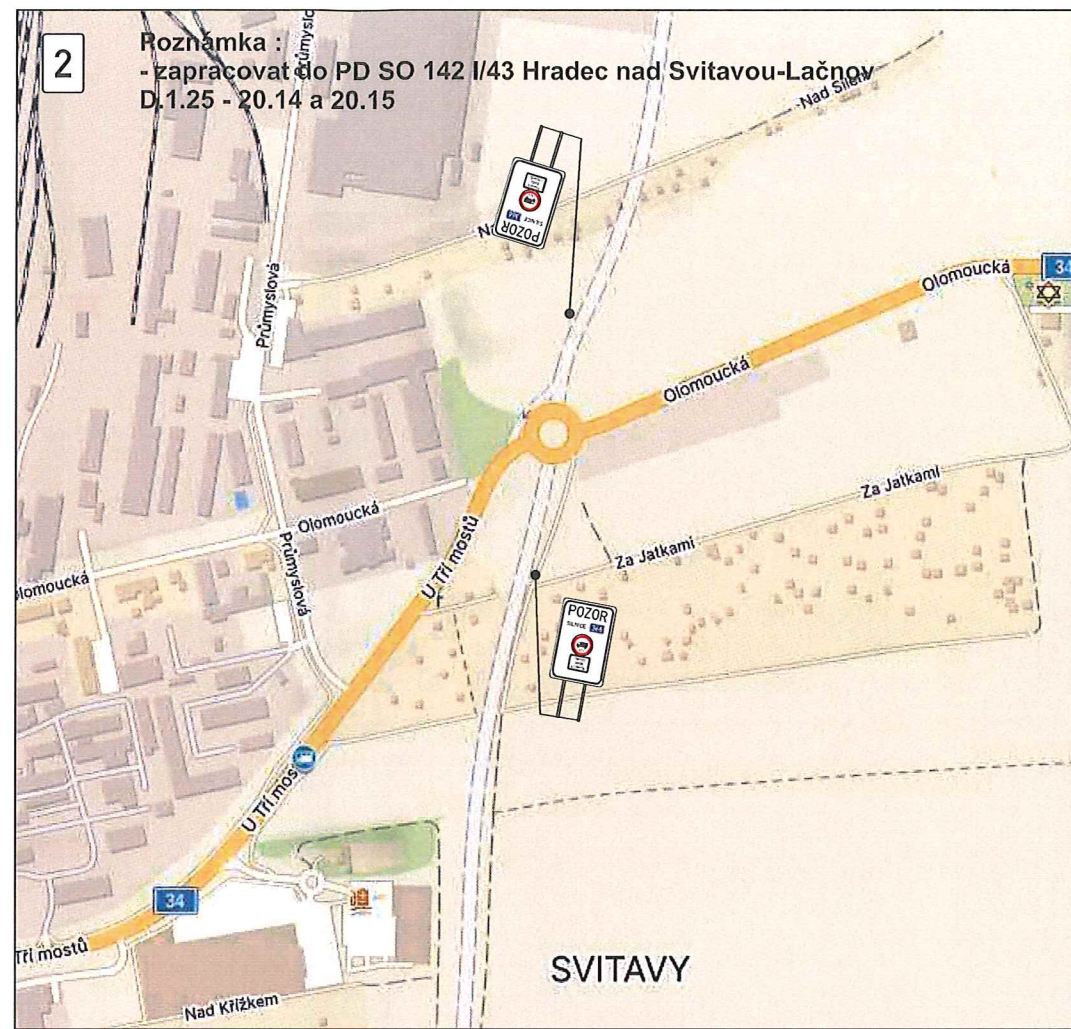
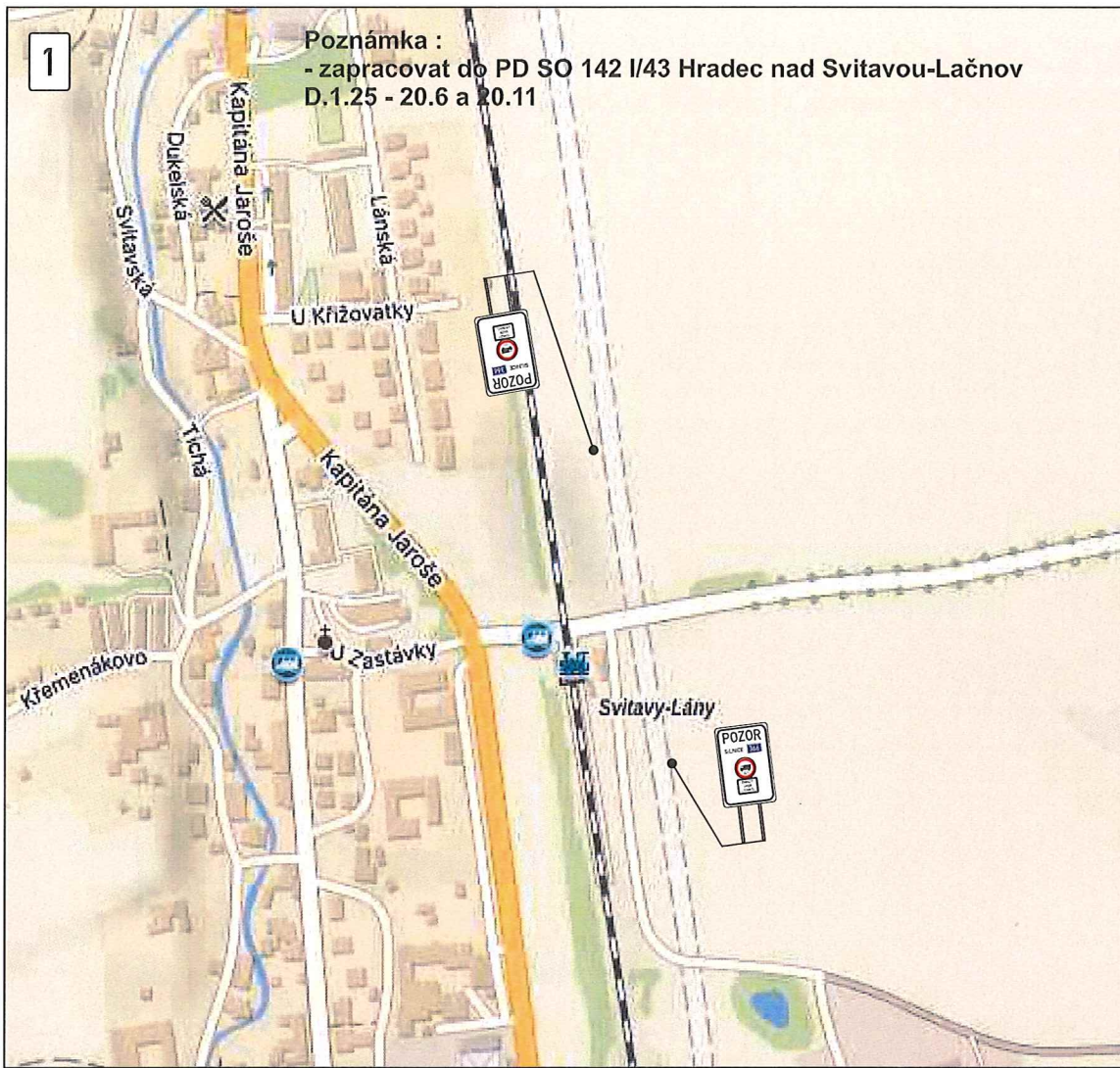


NÁVRH TDZ



KRESLIL:	Ing. Martin Žalud			DOPA CZ www.dopa-cz.cz dopa@dopa-cz.cz tel: 724 513 970
ZPRACOVAL:	Ing. Martin Žalud			
TECH. KONTROLA:	Ing. Martin Žalud			
ZODPOV. PROJEKTANT:	Ing. Martin Žalud			
Hlavní projektant:	Ing. Martin Žalud			
KRAJ: PARDUBICKÝ	OKRES: SVITAVY	OBEC: SVITAVY-MIKULEČ	STUPEŇ:	REALIZAČNÍ
INVESTOR: PARDUBICKÝ KRAJ			ZAKÁZKA ČÍSLO:	T 23022
AKCE:	II/366 MIKULEČ - SVITAVY TRANZIT		ARCHIVNÍ ČÍSLO:	
OBJEKT: TRVALÉ DOPRAVNÍ ZNAČENÍ			DATUM:	09/2023
OBSAH:	NÁVRH MÍSTNÍ ÚPRAVY - přehledná situace		FORMÁT:	A 3
			MĚŘÍTKO:	--
			ČÍSLO SOUPRAVY:	A
			ČÍSLO PŘÍLOHY:	1



KRESLIL:	Ing. Martin Žalud	 DOPA CZ <small>www.dopa-cz.cz dopa@dopa-cz.cz tel: 724 513 970</small>
ZPRACOVAL:	Ing. Martin Žalud	
TECH. KONTROLA:	Ing. Martin Žalud	
ZODPOV. PROJEKTANT:	Ing. Martin Žalud	
HLAVNÍ PROJEKTANT:	Ing. Martin Žalud	
KRAJ: PARDUBICKÝ	OKRES: SVITAVY	OBEC: SVITAVY - MIKULEČ
INVESTOR: PARDUBICKÝ KRAJ	STUPEŇ: REALIZAČNÍ ZAKÁZKA ČÍSLO: T 23022	
AKCE:	II/366 MIKULEČ - SVITAVY TRANZIT	
OBJEKT: TRVALÉ DOPRAVNÍ ZNAČENÍ	DATUM: 09/2023 FORMÁT: A 3	
OBSAH:	MĚŘITKO: -- ČÍSLO SOUPRAVY: A ČÍSLO PŘÍLOHY: 2	
	NÁVRH MÍSTNÍ ÚPRAVY - DETAIL 1 - 4	